

## 安心な環境とサービスの提供

### 見守り・相談

専任スタッフが常時館内を見回り、安全を確保します。また、日常生活・医療・介護など多岐に渡り専門の相談員がご相談に応じます。さらに専門的な助言が必要な場合は、適任のスタッフや機関をご紹介します。



### お食事のご提供

明るく開放的な食堂で、専任の調理師が心のこもったお食事を提供させていただきます。もちろん、皆様の健康管理にも十分配慮します。  
※付加食品等は実費負担



### 介護サポート

施設内に定期巡回随時対応型訪問介護看護事業所を併設し、入居者の現状や要望に応じた介護サービスをご利用いただけるようになっています。



### 内科 (併設)

さくら内科クリニック (在宅療養支援診療所) 建物2階には内科クリニックを併設し、看護・介護サービスと連携して居住者の安心・安全を確保します。ごく近いところに「かかりつけ医」がいるということは、ご家族にとってもとても心強いもの。急な体調不良にも迅速に対応します。

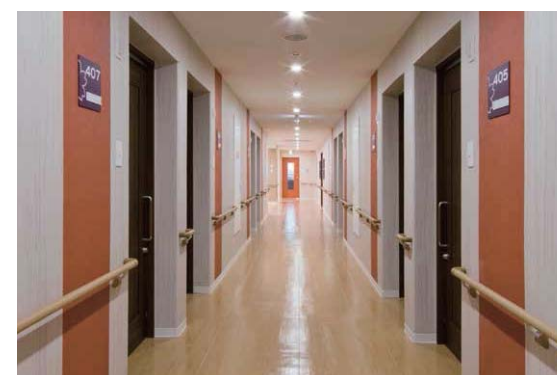
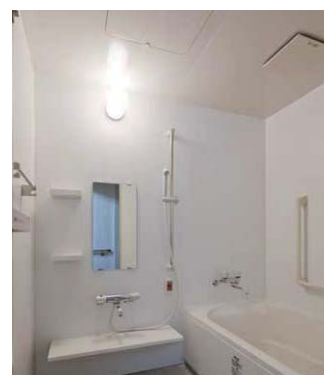


### 歯科 (併設)

さくら歯科クリニック 口腔ケアを通して、一生涯美味しい食事が摂れ、食べられる喜びと健康を守ります。建物の1階に歯科クリニックを併設していますから、通院も楽です。



# 居住者の快適性、利便性を一番に考えました。



## 各種費用について

月々の料金	
合計 (税込)	92,191 円
家賃	43,000 円
管理費 (税込)	49,191 円
※管理費は、水道光熱費、生活相談等の生活サポート費が含まれています。	
生活保護の方、ご相談承ります。	
ご契約時の料金	
敷金	100,000 円
その他	
冬期暖房費	11,300 円 (11月~3月)
食事代 (税込)	46,050 円
※1日1食からご利用いただけます。	[内訳] 1日3食 / 30日計算 朝食 439円・昼食 493円・夕食 603円

※嗜好品、日用品、オムツ代等は実費となります。  
※家具等は使い慣れたものをお持ち込み下さい。

## サービス付き高齢者向け住宅「シンフォニー さくら」概要

●居室数/37室 ●居室面積/18㎡(11畳) ●居室設備/冷房設備、暖房設備、洗面化粧台、収納、温水洗浄トイレ、物干し、LED照明器具、ナースコール(標準タイプ) ●共用施設・設備/屋上ガーデニングとの繋がりがあがる食堂、イベントができる広い屋上ガーデン、浴室、洗濯室、共用トイレ 他

**居室**

2階~5階
全37室
18㎡ (約5.45坪)

- 洗面所
- トイレ
- 収納スペース
- クーラー・暖房付

## フロア図

居室 施設 EV 非常階段 消火器

